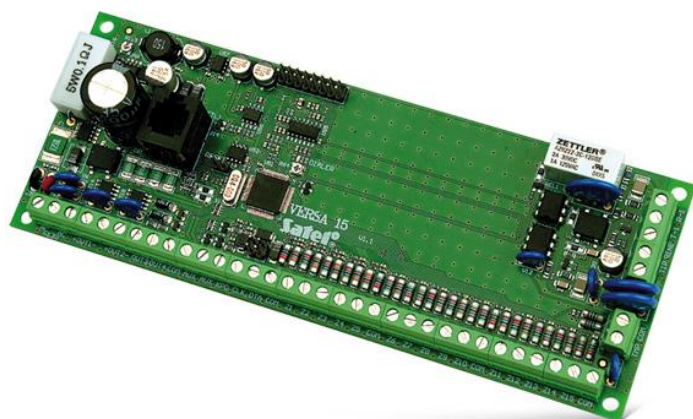


VERSA 15

Centrale alarmowe przeznaczone do ochrony małych i średniej wielkości obiektów, oferujące wszechstronną funkcjonalność w dziedzinie zabezpieczeń. Wyróżniają się one spośród konkurencji możliwościami rozbudowy przewodowej i bezprzewodowej (współpracują z kontrolerami systemów bezprzewodowych **ABAX 2** i **ABAX**) oraz zaawansowanymi funkcjami komunikacyjnymi dostępnymi dzięki dedykowanym komunikatorom GSM/GPRS oraz TCP/IP.



- zgodność z EN50131 Grade 2
 - 15 wejść z możliwością rozbudowy do 30:
 - wybór konfiguracji: NO, NC, EOL, 2EOL/NO, 2EOL/NC
 - możliwość obsługi czujek roletowych i wibracyjnych
 - kontrola obecności czujek
 - dodatkowe wejście sabotażowe
 - od 4 do 12 programowalnych wyjść
 - 3 wyjścia zasilające
 - podział systemu na 2 strefy:
 - 3 tryby dozoru w każdej strefie
 - sterowanie przez użytkownika lub za pomocą timerów
 - magistrała komunikacyjna do podłączania manipulatorów, czytników i modułów rozszerzeń
 - port RS-232 (gniazdo RJ) do programowania centrali
 - wbudowany komunikator telefoniczny z funkcjami:
 - monitoringu (SIA, ContactID, inne)
 - powiadamiania głosowego (8 numerów, 16 komunikatów)
 - zdalnego programowania (modem 300 bps)
 - współpraca z modułami GSM/GPRS:
 - powiadamianie głosowe/SMS
 - monitoring SMS/GPRS
 - sterowanie systemem za pomocą:
 - manipulatorów LCD lub LED (do 6)
 - manipulatorów bezprzewodowych **VERSA-LCDM-WRL** (VERSA 15 Firmware v1.04 lub nowszy), **VERSA-KWRL2** (VERSA 15 Firmware v1.09 lub nowszy)
 - manipulatorów z ekranem dotykowym **INT-TSH2**, **INT-TSG2** (VERSA 15 Firmware v1.10 lub nowszy)
 - pilotów zdalnego sterowania
-
- możliwość prostej aktualizacji oprogramowania (firmware) pozwalająca wzbogacić centralę o dodatkową funkcjonalność
 - obsługa do 31 haseł:
 - 30 zwykłych użytkowników
 - 1 instalator
 - edycja nazw ułatwiająca obsługę i zarządzanie systemem
 - timery:
 - 4 timery z obsługą wyjątków
 - pamięć 2047 zdarzeń
 - automatyczna diagnostyka podstawowych komponentów systemu
 - wbudowany zasilacz impulsowy o wydajności 2 A:
 - zabezpieczenie przeciwprzeciążeniowe
 - zabezpieczenie przez całkowitym rozładowaniem akumulatora
 - regulacja prądu ładowania akumulatora
 - opcja niezglaszania ewentualnych problemów z połączeniem z serwerem SATEL jako awarii

Klasa środowiskowa	II
Klasa zabezpieczenia	Grade 2
Napięcie zasilacza centrali ($\pm 10\%$)	12
Obciążalność wyjść programowalnych niskoprądowych	50
Obciążalność wyjść programowalnych wysokoprądowych ($\pm 10\%$)	1100
Wydajność prądowa zasilacza	2
Wymiary płytki elektroniki	180 x 68
Zakres temperatur pracy	-10...+55 °C
Znamionowe napięcie zasilania ($\pm 10\%$)	18
Pobór prądu w stanie gotowości	135
Maksymalny pobór prądu	160
Masa	131